

PALOSUOJAERISTEET

Hinnasto 01.10.2018



SISÄLTÖ

CONLIT 120
CONLIT 150 P
CONLIT 150
CONLIT 300

CONLIT Betoniliima
CONLIT Liima
CONLIT Palotiivistysmassa
CONLIT Firemat

CONLIT Fire Board
CONLIT BLACK teippi

Toimitusajat, -veloitukset ja rahtiluokat löytyvät Rahtihinnastosta.

CONLIT 120

CONLIT 120 on valmistettu vettä hylkivästä ROCKWOOL kivivillasta. Jäykät ja tiiviit levyt on helppo asentaa ja niillä on erinomaiset palonsuojaominaisuudet.



CONLIT 120 on pinnoitettu vaalealla lasikuituhuovalla.

Käyttökohteet

CONLIT 120 käytetään kantavan profiilipeltikaton palonkestoajan nostamiseen luokkaan REI 60. Se kiinnitetään ruuveilla Ø 80 mm aluslevyjien kanssa, saumat tiivistetään CONLIT liimalla.



Käyttölämpötila:

Tuote kestää villapuolella 250 °C:n jatkuvaa lämpöä, mahdollisen pinnoitteen puolella 80°C.

Kuidun sulamislämpötila on yli 1000 °C.

ROCKWOOL kivilla on palamaton ISO 1182/ 1057.1 mukaan.

Kaikki hinnat alv 0%.

Rahti sisältyy tuotteen hintaan. Hintaan lisätään ainoastaan toimituksen aloitusmaksu. Katso aluekohtaiset aloitusmaksut Rahtihinnastosta.

Tuotteet, lavapakkaus

Mitat (mm)	Kpl/lava	m ² /lava	Tuotenumero	EAN-koodi	€/m ²	Minimitilaus/lavaa	Toimitusaika
1200x2000x80	15	36	79658	5702312170727	21,10	1	B

CONLIT 150 P

CONLIT 150 P-palosuojalevyt on valmistettu vettä hylkivästä ROCKWOOL kivivillasta. Jäykät ja tiiviit levyt on helppo asentaa ja niillä on erinomaiset palonsuojaominaisuudet.



100 mm tuote on nimeltään Firebatts 110.

Käyttökohteet

CONLIT 150 P:tä käytetään kantavien teräsrakenteiden palosuojaukseen paloluokissa R30-R120. Se kiinnitetään joko CONLIT liimalla tai hitsipiikeillä.



Käytetään myös kattiloiden, uunien, hormien, lämmönvaraajien, palo-ovien ja savupiippujen eristykseen korkeissa lämpötiloissa.

Tuote kestää 250 °C:n jatkuvaa lämpöä. Kuidun sulamislämpötila on yli 1000 °C.

ROCKWOOL kivilla on palamaton ISO 1182/ 1057.1 mukaan 1057.1.

Kaikki hinnat alv 0%.

Rahti sisältyy tuotteen hintaan. Hintaan lisätään ainoastaan toimituksen aloitusmaksu. Katso aluekohtaiset aloitusmaksut Rahtihinnastosta.

Tuotteet, lavapakkaus

Mitat (mm)	Pkt/lava	m ² /lava	Tuotenumero	EAN-koodi	€/m ²	Minimitilaus/lavaa	Toimitusaika
600x1000x10	24	72	239369	7050780617649	9,20	1	A
600x1000x20	14	67,2	81635	7050780547045	9,30	1	B
600x1000x25	16	57,6	169399	7050780596258	15,42	1	C
600x1000x30	20	48	169190	7050780596159	11,45	1	A
600x1000x40	14	33,6	169405	7050780596265	21,19	1	C
600x1000x50	16	28,8	169423	7050780596272	17,00	1	A
600x1000x100	24	28,8	81755	7050780540794	19,20	1	A

Tuotteet, irtopakkaus

Mitat (mm)	Kpl/pkt	m ² /pkt	Tuotenumero	EAN-koodi	€/m ²	Minimitilaus/pakettia	Toimitusaika
600x1000x10	5	3,00	238611	7050780617151	9,40	1	A
600x1000x20	8	4,80	39835	5702312178587	9,50	1	B
600x1000x25	6	3,60	84177	5702312175883	15,45	1	C
600x1000x30	4	2,40	39836	5702312170673	11,70	1	A
600x1000x40	4	2,40	79527	5702312170680	21,95	1	C
600x1000x50	3	1,80	205465	7050780606025	17,35	1	A
600x1000x100	2	1,20	39815	5702314060064	19,60	1	A

CONLIT 150

CONLIT 150 on valmistettu vettä hylkivästä ROCKWOOL kivivillasta. Jäykät ja tiiviit levyt on helppo asentaa ja niillä on erinomaiset palonsuojaominaisuudet.



CONLIT 150 on pinnoitettu vaalealla lasikuituhuovalla.

Käyttökohteet

CONLIT 150 käytetään kantavien teräsrakenteiden palonsuojaukseen paloluokissa R30-R120. Se kiinnitetään joko CONLIT liimalla tai hitsipiikeillä.



Käyttölämpötila:

Tuote kestää villapuolella 250 °C:n jatkuvaa lämpöä, mahdollisen pinnoitteen puolella 80°C. Kuidun sulamislämpötila on yli 1000 °C.

ROCKWOOL kivilla on palamaton ISO 1182/ 1057.1 mukaan.

Kaikki hinnat alv 0%.

Rahti sisältyy tuotteen hintaan. Hintaan lisätään ainoastaan toimituksen aloitusmaksu. Katso aluekohtaiset aloitusmaksut Rahtihinnastosta.

Tuotteet, lavapakkaukset

Mitat (mm)	Kpl/lava	m ² /lava	Tuotenumero	EAN-koodi	€/m ²	Minimitilaus/lavaa	Toimitusaika
1200x1000x20	60	72	131950	7050780590812	9,55	1	B
1200x1000x25	48	57,6	131871	7050780590751	10,50	1	B
1200x1000x30	40	48	131872	7050780590768	11,45	1	B
1200x1000x40	30	36	131873	7050780590775	14,15	1	B
1200x1000x50	24	28,8	131874	7050780590782	17,25	1	B

Tuotteet, irtopakkaus

Mitat (mm)	Kpl/pkt	m ² /pkt	Tuotenumero	EAN-koodi	€/m ²	Minimitilaus/pakettia	Toimitusaika
600x1000x20	6	3,60	138122	7050780593479	11,55	1	B
600x1000x30	4	2,40	91771	7050780446584	12,60	1	B

CONLIT 300

CONLIT 300 on kovaksi puristettu vettä hylkivästä ROCKWOOL kivivillasta valmistettu palosuojalevy. Se on jäykkä ja kova tuote, jolla on erinomaiset palonsuojaominaisuudet. Se on 100 % mittastabiili ja sillä on hyvät puristelujuusominaisuudet.



Käyttökohteet

CONLIT 300 käytetään pääasiassa kantavien teräsrakenteiden palonsuojaukseen paloluokissa R30-R180. CONLIT 300 palosuojaukset voidaan toteuttaa ohuempina kuin CONLIT 150:llä.



Kaikki hinnat alv 0%.

Rahti sisältyy tuotteen hintaan. Hintaan lisätään ainoastaan toimituksen aloitusmaksu. Katso aluekohtaiset aloitusmaksut Rahtihinnastosta.

Tuotteet, lavapakkaukset

Mitat (mm)	Kpl/lava	m ² /lava	Tuotenumero	EAN-koodi	€/m ²	Minimitilaus/lavaa	Toimitusaika
600x900x10	200	108	216060	7050780608135	12,50	1	B
600x900x15	130	70,2	216164	7050780608142	14,20	1	B
600x900x20	100	54	216167	7050780608159	15,20	1	B
600x900x25	80	43,2	216171	7050780608166	16,40	1	B
600x900x30	80	43,2	115560	7050780581506	17,60	1	B
600x900x40	60	32,4	115629	7050780581520	20,05	1	B

CONLIT BETONILIIMA

CONLIT Betoniliimaa käytetään muun muassa CONLIT-levyjien liimaamiseen ontelolaattaan.

Käyttökohteet

CONLIT-levyjien liimaamiseen ontelolaattaan sekä kipsilevyn kiinnittämiseen CONLIT-levyyn.

Menekki: 2kg/m²

Kiinnittää jopa muuraukseen ja kevytbetoniin jne. Sementtipohjainen.

Kaikki hinnat alv 0%. Rahti sisältyy tuotteen hintaan. Hintaan lisätään ainoastaan toimituksen aloitusmaksu. Katso aluekohtaiset aloitusmaksut Rahtihinnastosta.



Tuotteet, irtopakkaus

Kpl/säkki	Kg/säkki	Tuotenumero	EAN-koodi	Hinta/säkki	Minimitilaus/säkkiä	Toimitusaika
1	18	201076	5701882016909	31,90	1	B

CONLIT LIIMA

CONLIT Liima on epäorgaaninen liima, jota toimitetaan kahta tyyppiä: "Standart" ja Frost".

Liimamenekki sileillä pinnoilla on noin 0,6 kg/m². Mikäli myös liittymät liimataan, saattaa menekki nousta 0,8 kg/m². Pieniä profiileja eristettäessä menekki saattaa olla noin 1 kg/m².

Käyttökohteet

Käytetään CONLIT -levyjien liimaamiseen toisiinsa esimerkiksi terästen palosuojauksessa, ei suositella käytettäväksi Conlitin kiinnittämiseen suoraan teräksen pintaan.

Käyttökohteet löydät palosuojaoppaastamme.

Hyvä lyhytaikaisen kosteuden kestävyys, mutta ei saa käyttää jatkuvasti kosteissa olosuhteissa.

Kaikki hinnat alv 0%. Rahti sisältyy tuotteen hintaan. Hintaan lisätään ainoastaan toimituksen aloitusmaksu. Katso aluekohtaiset aloitusmaksut Rahtihinnastosta.

Tuotteet, irtopakkaus

Nimi	Kpl/pkt	Tuotenumero	EAN-koodi	€/pkt	Minimitilaus/pakettia	Toimitusaika
Normal - ämpäri 20 kg	1	93225	5702318050016	53,55	1	A
"-7°C" - Ämpäri 20 kg	1	93223	5702318030018	97,30	1	B
Normal - Laatikko / 12 patruunaa	1	93229	5708045104237	35,55	1	B

CONLIT PALOTIIVISTYSSMASSA

CONLIT Palotiivistemassa SMP on 1-komponenttinen silaanipitoinen polyolijhdistemassa.

Käyttökohteet

CONLIT Palotiivistemassa SMP on tiivistysmassa, joka on suunniteltu erityisesti tiivisteiden ympärille. Sitä voidaan käyttää tulenkestäviin liitoksiin paloluokkaan EI120 asti.



Massa soveltuu putkien, kanavien ja kaapelien tiivistämiseen paloluokitelluissa rakenteissa.

Tuotetta voidaan käyttää teräs-, betoni-, kipsi- ja puurakenteissa.

Palotiivistemassa on helppo levittää täyte- tai sumusuihkeella ja se levittyy tasaisesti. Massa reagoi ilman kosteuden kanssa ja kovettuu erittäin joustavaksi massaksi, joka mukautuu pieniinkin liikkeisiin.

Toimitetaan ainoastaan täysin paketein.

Kaikki hinnat alv 0%.

Rahti sisältyy tuotteen hintaan. Hintaan lisätään ainoastaan toimituksen aloitusmaksu. Katso aluekohtaiset aloitusmaksut Rahtihinnastosta.

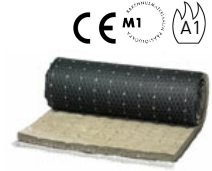
Tuotteet, irtopakkaus

Nimi	Tuotenumero	EAN-koodi	€/pkt	Minimitilaus/pakettia	Toimitusaika
12 patruunaa á 290 ml	192311	7050780608104	79,55	1	B

CONLIT FIREMAT

Esteettiset ominaisuudet yhdistettynä luonnolliseen ja erinomaiseen paloturvallisuuteen.

CONLIT-tuotteiden palotekniset ominaisuudet, mitat ja paksuudet eivät heikkene tuotteen käyttöön aikana. CONLIT Firemat on lajitelma paloluokille EI30-EI90 suunniteltuja paloverkkomattoja. EI30 verkkomaton toinen puoli on päällystetty mustalla vahvistetulla alumiinifoliolla ja galvanoidulla teräsverkolla (reikäkoko 25mm), jotka on ommeltu villakuituun ohuella teräslangalla. EI60/90 verkkomaton toinen puoli on päällystetty polyesterihuovalla ja galvanoidulla teräsverkolla (reikäkoko 25mm), jotka ovat ommeltu villakuituun ohuella teräslangalla.



CONLIT-tuotteiden palotekniset ominaisuudet, mitat ja paksuudet eivät heikkene tuotteen käyttöön aikana.

CONLIT Firemat on laadukas tuote, jonka ominaisuudet tekevät sen asentamisesta helppoa ja nopeaa. Matot asettuvat vaivatta kanavien päälle ja päällysteen ylimeno sekä CONLIT-tuotesarjaan kuuluva musta teippi auttaa luomaan siistin lopputuloksen helpottaen asentamista entisestään.

Käyttökohteet

Verkkomattoa käytetään ilmanvaihtokanavien paloeristämiseen.

CONLIT Firemat on täydellinen ratkaisu pyöreiden ilmanvaihtokanavien palosuojaukseen luokkaan EI90 asti sekä suorakaidekanaviin luokassa EI30.

CONLIT Firemat verkkomatot on valmistettu vettä ja kosteutta hylkivästä paloturvallisesta ROCKWOOL-kivivillasta.

Tuote edistää lisäksi energiatehokkuutta ja äänenvaimennusta.

Verkkomattojen rahdit määräytyvät teknisten eristeiden rahtiveloitusten mukaan.

Katso toimitusajat, toimitusveloitukset sekä rahtiluokat Rahtihinnastosta.

Tuotteet, lavapakkaus

Nimi	Mitat (mm)	Pkt/lava	m ² /lava	LVI-numero	Tuotenumero	EAN-koodi	€/m ²	Rahtiluokka	Minimitilaus/lavaa	Toimitusaika
EI30	1000x4500x50	9	40,5	8336099	247139	7050780621363	20,86	T	1	A
EI30	1000x3200x60	9	28,8	8336119	234133	7050780615003	20,86	T	1	A
EI30	1000x2200x100	9	19,8	8336121	246413	7050780620793	28,71	T	1	A
EI60/90	1000x2500x80	9	22,5	8336123	246008	7050780620472	24,75	T	1	A
EI60/90	1000x2200x100	9	19,8	8336125	246415	7050780620816	28,71	T	1	A

Tuotteet, irtopakkaus

Nimi	Mitat (mm)	Kpl/pkt	m ² /pkt	LVI-numero	Tuotenumero	EAN-koodi	€/m ²	Rahtiluokka	Minimitilaus/rullaa	Toimitusaika
EI30	1000x4500x50	1	4,50	8336118	247160	7050780621370	20,86	T	1	A
EI30	1000x3200x60	1	3,20	8336120	234136	7050780615010	20,86	T	1	A
EI30	1000x2200x100	1	2,20	8336122	247212	7050780620809	28,71	T	1	A
EI60/90	1000x2500x80	1	2,50	8336124	246488	7050780620489	24,75	T	1	A
EI60/90	1000x2200x100	1	2,20	8336126	247214	7050780620823	28,71	T	1	A

CONLIT FIRE BOARD

CONLIT Fire Board on lajitelma paloluokille EI30-EI120 suunniteltuja palolevyjä. CONLIT-tuotteiden palotekniset ominaisuudet, mitat ja paksuudet eivät heikkene tuotteen käyttöiän aikana.



CONLIT Fire Board on laadukas tuote, jonka ominaisuudet tekevät sen asentamisesta helppoa ja nopeaa. Levyt asettuvat helposti ilmanvaihtokanavien päälle ja CONLIT-tuotesarjaan kuuluva musta teippi auttaa luomaan siistin lopputuloksen helpottaen asentamista entisestään.

CONLIT Fire Board on valmistettu palamattomasta, vettä ja kosteutta hylkivästä ROCKWOOL-kivivillasta. Levyt on päällystetty vahvistetulla mustalla alumiinifoliolla. Tuote on kehitetty parantamaan myös energiatehokkuutta ja eristämään ääntä.

VTT-C-12188-17 sertifikaatin mukaisissa CONLIT Fire Board asennuksissa tuotteiden tulee olla tunnistettavissa. Tämä toteutetaan seinä- ja välipohjaläpivientien yhteyteen eristelevyyn kiinnitettävällä tunnistetarralla. Tunnistetarroja voi tilata veloituksetta ROCKWOOLin asiakaspalvelusta.

Käyttökohteet

CONLIT Fire Boardia käytetään suorakaidekanavien palosuojaukseen.

Tuotteelle on myönnetty VTT-sertifikaatti VTT-C-12188-17.

Tuotteet, lavapakkaus

Nimi	Mitat (mm)	m ² /kpl	Kpl/lava	m ² /lava	Tuotenumero	EAN-koodi	PriceUnit	Rahtiluokka	Toimitusaika
EI30	1000x600x60	0,6	72	43,2	255345	7050780624593	19,05	T	A
EI60	1000x600x60	0,6	80	48	258198	7050780625910	22,51	T	A
EI90	1000x600x80	0,6	42	25,2	258201	7050780625927	27,99	T	A
EI120	1000x600x90	0,6	36	21,6	258202	7050780625934	28,71	T	A

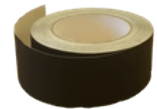
Tuotteet, irtopakkaus

Nimi	Mitat (mm)	Kpl/pkt	m ² /pkt	m ² /lava	Tuotenumero	EAN-koodi	PriceUnit	Rahtiluokka	Toimitusaika
EI30	1000x600x60	3	1,80	43,2	255343	7050780624586	19,05	T	A
EI60	1000x600x60	2	1,20	48	258197	7050780625903	22,51	T	A

CONLIT BLACK TEIPPI

Teippi samalla mustalla alumiinifoliopinnoitteella kuin CONLIT Fire Board.

Tarjoaa esteettisen ja huolitellun viimeistelyn asennuksen ja sulkee liitokset tehokkaasti varmistuen sujuvan asennuksen ilman näkyviin jäävää villaa.



Tuotteet, irtopakkaus

Mitat (mm)	Kpl/pkt	m/rll	Tuotenumero	EAN-koodi	€/pkt	Rahtiluokka	Toimitusaika
100x50000	12	50	261036	7050780627341	420,00	T	A

MYynti- JA TOIMITUSEHDOT

Toukokuu 2015

Hinta

1. Ellei toisin ole kirjallisesti sovittu, tavarat toimitetaan toimituspäivänä voimassa olevan hinnaston mukaiseen hintaan. Jos hintoja korotetaan tilauksen vahvistamisen ja tavarantoimituksen välisenä aikana, ostaja voi perua tilauksen toimittamattomien tavaroiden osalta kahdeksan (8) päivän ajan uuden hinnaston julkaisemisesta lähtien. Tämä koskee vain yli 10 %:n hinnankorotuksia.

Tilaus ja toimitus

1. Ostaja on velvollinen tarkistamaan saamansa tilausvahvistuksen oikeellisuuden ja mahdollinen huomautus on tehtävä viipymättä tai kohtuullisen ajan kuluessa. Kohtuullisena aikana pidetään kolmea (3) työpäivää, jonka jälkeen asiakas sitoutuu ottamaan vastaan ja maksamaan tilausvahvistuksen mukaisesti tilausta varten tehdyt tuotteet. Toimituspäivä ja -osoite on merkitty tilausvahvistukseen. Toimituspäivä on lähetyspäivämäärä tehtaalta.

3. Tavarat toimitetaan toimitusosoitteeseen purkamattomana. Ostaja tai vastaanottaja vastaa kuorman purkamisesta. Kuorman purkaminen on suoritettava välittömästi tavarantoimituksen saavuttua tai Rockwoolilla on oikeus veloittaa odotusajasta. Ellei ostaja pura kuormaa on Rockwoolilla oikeus purkaa kuorma ostajan laskuun, minkä jälkeen tavarat ovat ostajan vastuulla. Rockwool voi myös ottaa tavarat takaisin, jolloin ostaja vastaa ylimääräisestä kuljetuksesta ja käsittelystä, odotusajasta yms. Rockwoolille aiheutuvista kustannuksista. Rockwool ei vastaa tavaroiden takaisin ottamisesta ostajalle aiheutuvista välittömistä tai välillisistä vahingoista.

Vakuutus

1. Rockwool ei vastaa tavaroiden vakuuttamisesta kuljetuksen aikana. Henkilövahingot.
2. Rockwool ei vastaa toimituksen ja siihen liittyvän lastin purkamisen aikana ostajalle/ vastaanottajalle tai tämän palveluksessa oleville henkilöille mahdollisesti sattuvista tapaturmista eikä heidän omaisuudelleen tapahtuvista vahingoista.

Viivästyminen

6. Alle viidentoista (15) työpäivän viivästyminen toimituksessa ei oikeuta ostajaa purkamaan sopimusta.
7. Toimituksen viivästyminen, riippumatta syystä tai laajuudesta, ei oikeuta ostajaa vaatimaan Rockwoolilta korvausta. Rockwool ei vastaa ostajalle tai muille tahoille viivästyisestä aiheutuvista välittömistä tai välillisistä vahingoista kuten rakennuksen tai tuotannon myöhästymisestä ja uudelleenjärjestelystä tms.

Puutteet

1. Ostaja tai vastaanottaja on toimituksen yhteydessä velvollinen kuittaamaan tavarantoimituksen vastaanotetuksi. Ellei ostaja tai vastaanottaja ole paikalla tavaraa toimitettaessa, ei tällä ole jälkepäin oikeutta huomauttaa toimitetusta määrästä, kuljetusmuodosta, riittämättömästä pakkaamisesta, merkinnöistä tms. Tätä oikeutta ei ole myöskään, mikäli virhe tai puute on sellainen, että se olisi pitänyt havaita heti tavaraa vastaanotettaessa, jos virheestä tai puutteesta ei ole tehty merkintää rahtikirjaan.

2. Ostajan tai vastaanottajan on tarkistettava toimitetut tavarat huolellisesti toimituksen yhteydessä, heti tavaroiden saavuttua. 10. Huomautukset ja vaatimukset virheistä ja puutteista tulee tehdä Rockwoolille kirjallisesti kahdeksan (8) päivän kuluessa tavaroiden luovutuksesta ostajalle.

3. Huomautukset ja vaatimukset virheistä ja puutteista tulee tehdä Rockwoolille kirjallisesti kahdeksan (8) päivän kuluessa tavaroiden luovutuksesta ostajalle.

4. Jos virhe tai puute on sellainen, ettei sitä ole voitu huomata kohdassa 10 mainitussa tarkastuksessa, huomautus on tehtävä kahdeksan (8) päivän kuluessa puutteen havaitsemisesta. Rockwoolin vastuu virheistä ja puutteista lakkaa kolmen (3) kuukauden kuluttua tavaroiden toimituksesta.

5. Mikäli toimituksessa on ollut virheitä tai puutteita ja ostaja on niistä em. tavoin huomauttanut, Rockwool on velvollinen joko:

1. Korjaamaan puutteet mahdollisimman nopeasti uudella kokonais- tai osatoimituksella, tai
2. hyvittämään Rockwoolin määrittelemän summan, joka on enintään toimitetun tavarantoimituksen arvo.

13. Puutteellinen tai virheellinen toimitus, riippumatta syystä ja laajuudesta, ei oikeuta ostajaa purkamaan sopimusta eikä vaatimaan hinnanalennusta tai vahingonkorvausta missään muodossa. Rockwool ei vastaa ostajalle tai muille tahoille puutteellisesta toimituksesta aiheutuvista välittömistä ja välillisistä vahingoista kuten rakennuksen tai tuotannon myöhästymisestä ja uudelleenjärjestelystä tms.

Tuotteet ja palvelu

1. ROCKWOOL pidättää oikeuden tuotteiden teknisiä tietoja koskeviin muutoksiin.
2. Ostajalle mahdollisesti toimitetut mallikappaleet ja koe-erät katsotaan tyyppinäytteiksi. Rockwool ei takaa, että toimitetut tuotteet vastaavat tarkalleen tyyppinäytteitä.
3. ROCKWOOL ei vastaa ostajalle antamastaan teknisestä neuvonnasta ja palvelusta. Tämä pätee myös siinä tapauksessa, että virhe johtuu myyjästä. Ostaja ei voi purkaa sopimusta, vaatia hinnanalennusta tai vaatia vahingonkorvausta missään muodossa. Rockwoolia ei voida myöskään asettaa vastuuseen ostajan tai kolmannen osapuolen välittömistä tai välillisistä vahingoista. Rockwool ei vastaa ostajalle tai muille puutteellisesta toimituksesta aiheutuvista menetyksistä mukaan luettuina rakennuksen tai tuotannon myöhästyminen ja uudelleenjärjestely.

Force majeure

17. Mikäli tavaran toimitus estyy ylivoimaisen esteen vuoksi (force majeure), jollaiseksi katsotaan lakko, työsulku, tuotantohäiriöt, sota, tuonti- ja vientikiellot sekä kaikki sellaiset olosuhteet kotimaassa ja ulkomailla, joihin Rockwool ei voi vaikuttaa ja jotka eivät ole Rockwoolin hallittavissa.

Riidat

18. Mahdolliset erimielisyydet ostajan ja Rockwoolin välillä ratkaistaan Suomen lain mukaan. Oikeuspaikka on Helsingin Käräjäoikeus.

YHTEYSTIEDOT

ROCKWOOL Finland Oy
PL 78, Pakkalankuja 6
01511 Vantaa
Puh. (09) 8563 5880
<http://www.rockwool.fi/>

Asiakaspalvelu ja tilaukset:
Puh. (09) 8563 5880
Fax (09) 8563 5889
Sähköposti: tilaukset@rockwool.com

Tilauspalvelu avoinna:
ma-pe klo 8:00-16:00

MYNNIN YHTEYSTIEDOT:

Jani Kyllönen
Aluepäällikkö Uusimaa, Itä-Suomi
GSM: +358 40 578 2334
jani.kyllonen@rockwool.com

Satu Koppe
Aluepäällikkö Varsinais-Suomi, Satakunta ja Pirkanmaa
GSM: +385 40 173 7591
satu.koppe@rockwool.com

Reino Hömmö
Tuotepäällikkö
GSM: +358 400 864 954
reino.hommo@rockwool.com

Pekka Hongell
Myyntipäällikkö
GSM: +358 40 7020 636
pekka.hongell@rockwool.com

ROCKWOOL varasto (noudot)
Ainontie 5
01630 Vantaa

Varasto avoinna:
ma-pe klo 7:00-16:00

Juhlapyhien aattona poikkeukselliset aukioloajat. Näistä tiedotamme varastolla.

Tommi Haapalahti
Aluepäällikkö Pohjanmaa ja Pohjois-Suomi
GSM: +358 50 303 5234
tommi.haapalahti@rockwool.com

Juha Niiranen
Aluepäällikkö Etelä-Suomi
GSM: +358 40 1800 889
juha.niiranen@rockwool.com

Pasi Kuvaja
Avainasiakaspäällikkö, Talotekniikan eristeet
GSM: +358 40 752 6876
pasi.kuvaja@rockwool.com